

CROI → ATELIER 1 ↘

LA CONFIANCE

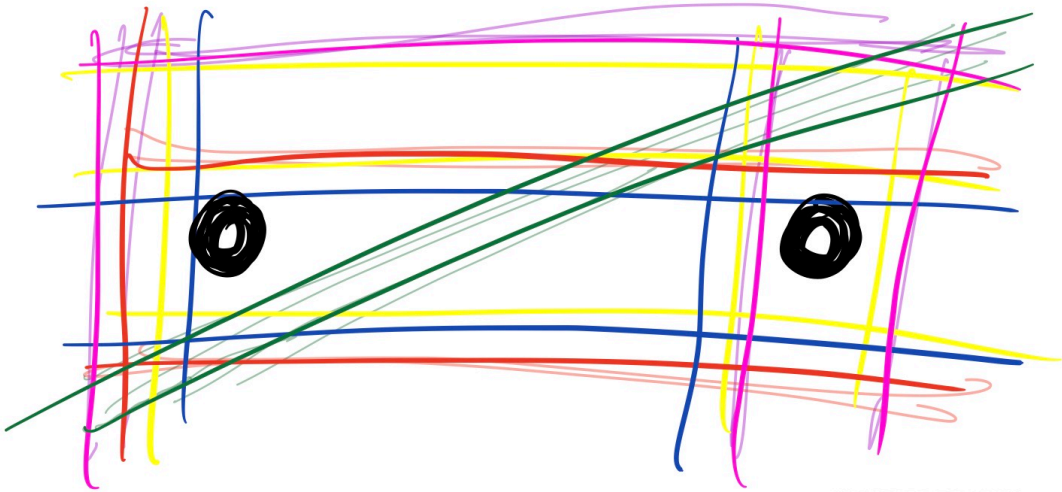


↓
On se présente !
en 10 secondes !

INTRO

★ L'Etat de la confiance dans
notre société avec la COVID
nos organisation

@eldancos



BREAK OUT ROOM

C'EST QUOI
LA CONFIANCE?

C'est une décision
(un choix)

intentionnel



Question
de contexte?

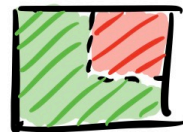
Le resultat
de quelque chose
d'autre

Non-intentionnel

$A \rightarrow C \rightarrow D$
 $B \rightarrow C \rightarrow D$



Est-ce que ça
se compartimente?



@eldancos

REMI TREMBLAY, Maison de leader

« La confiance est un fruit que l'on cueille »

Créer les conditions favorables

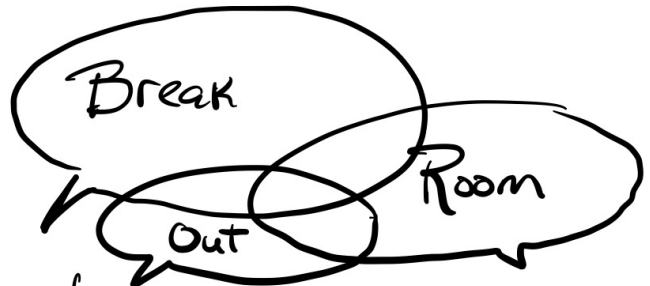


PART I → self confidence

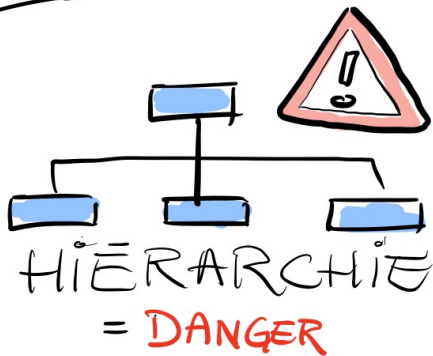
Confiance = trust



Leader qui sait attendre
Ce n'est pas toujours le temps de l'action



- Laisser advenir les choses.
- Quel est notre niveau de contrôle ?
- Lâcher prise
- Non-action

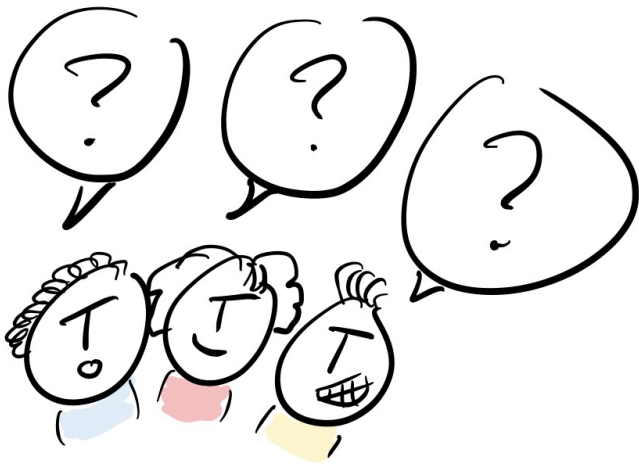


TRUST EQUATION

credibility + reliability + intimacy
—
self orientation

→ Et la confiance en cette équation?
@eldancos

↓ PART II



On peut réussir avec beaucoup, mais aussi avec peu de confiance en soi.

→ Vulnérabilité -
Humilité
Besoin des autres

Servir
vs
se servir

CONFIANCE EN SOI
≠
ESTIME DE SOI

« les 3 «C» de la confiance »

CANDOR

CARE

CONNECT

@ebancos



Pyramide
espagnol

- Exemple de confiance
- Mais on sait qu'elle va s'écrouler ultimement



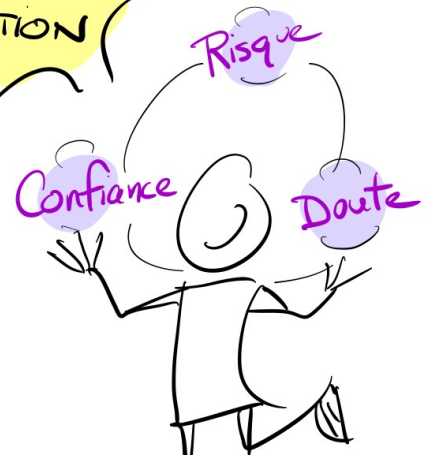
Emmanuel "Manu" Bochud

Artiste de cirque - coopérant
intervenant - chercheur -
globe-trotteur - et bien plus
encore!

SON
OUTIL
↓
CRÉATION

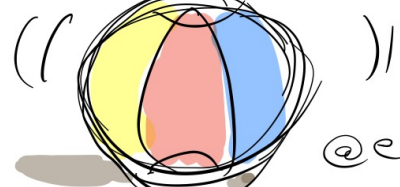
Si la pyramide est une hiérarchie, on la remplace par quoi quand le nombre d'éléments augmentent? On la remplace par quoi?

Break out Room (TTT)

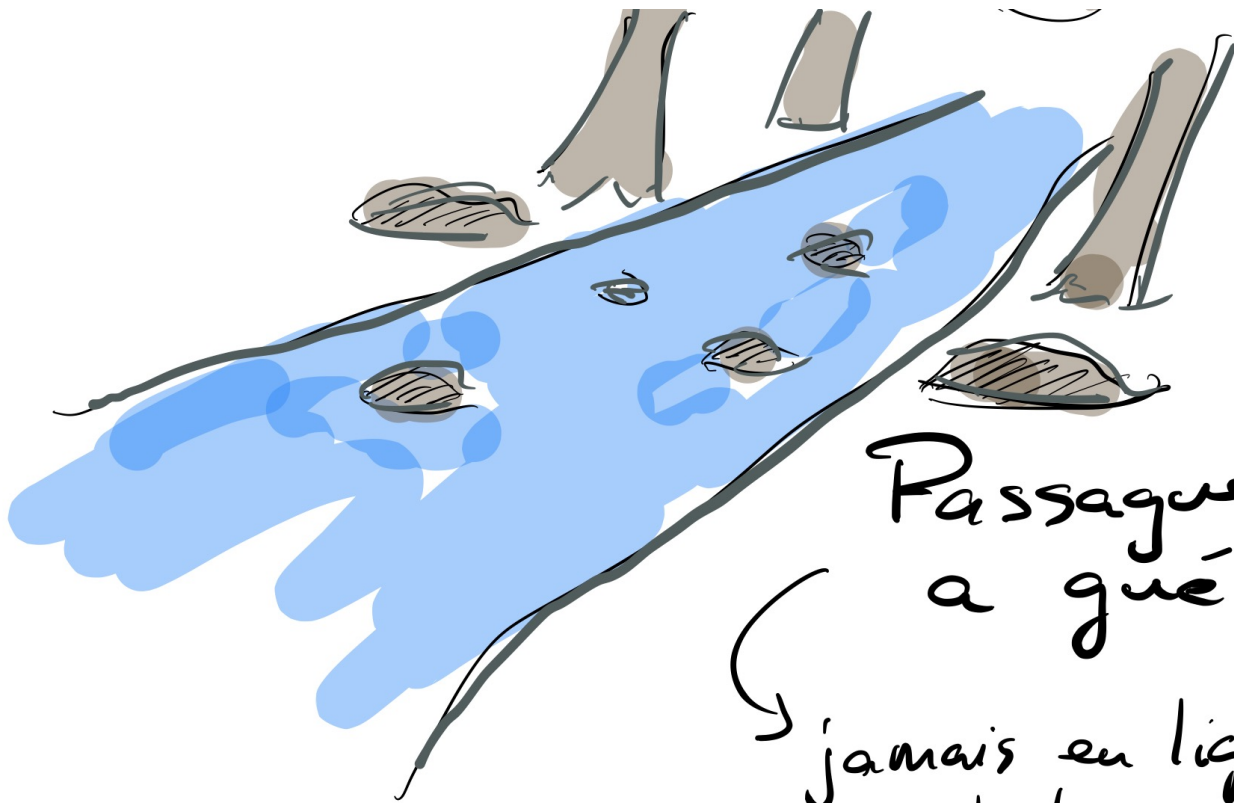


CULTURE
DE LA
CONFIANCE

Imputabilité de chacun
Responsabilité collective



@ebaucos



Passage
à gué
→ jamais en ligne
droite!

